

# 先進素材で、オールシーズンいつでも快適。



**冬** はポカポカ  
電気カーペット

## 高断熱構造で、足元からポカポカ。

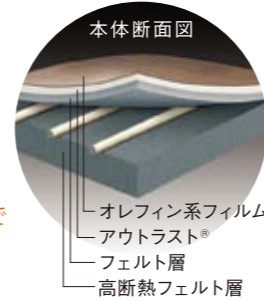
足元からじんわり暖め、低めの室温でも過ごしやすくなります。また、効率良い運転で、節電をサポートします。

### 高断熱構造

多層構造で、床に逃げやすい熱をしっかりとキャッチ。

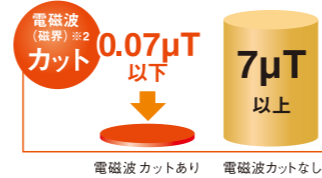
### 切り忘れ防止機能

切り忘れても運転開始から6時間で自動的に電源OFF。ムダな電気代をカットします。



**電磁波 CUT** 気になる方のために、電磁波カット。

大人はもちろん小さなお子様にも安心してくつろいでほしいから、電磁波を99%カット※2しました。



## 使いやすさを考えた機能がいろいろ。

### ■着脱式コード

コードは着脱式。夏や収納時は取り外せてスッキリ。



### ■お手入れラクラク

表面にオレフィン系フィルムを採用。パンやスナック菓子等の食べかすがサッとひと拭き出来るほか、飲み物等をこぼした時にも簡単に拭き取ることが可能です。



●汚れたままにしておくと本体の表面(表面材)が変質・変色やふくれなどをおこす場合がありますので、すぐに除去してください。●本体は通気性のない構造のため、床面の湿気により、カビや結露が発生する場合があります。ときどき床面との間に空気を入れるなどで乾燥させてください。●重い物をのせておくと傷や汚れをおこす場合があります。



**夏** はエアコンと一緒に使う  
「涼感アシスト」カーペット

夏はカーペットに電気を使用しません。(オールシーズンタイプ)

## エアコンと一緒に使って、より快適に、節電に。

エアコン + 「涼感<sup>※3</sup>アシスト」カーペット

エアコンがお部屋全体をゆるやかに冷やし、「涼感アシスト<sup>TM</sup>」カーペットは、触れる部分の肌温度を下げて涼感をアシストします。

## 触れた瞬間ひんやり・ソフトに心地いい。

室温28℃でもカーペットに封入された「アウトラスト<sup>®</sup>」が効果を発揮。肌に触れた部分に心地いい涼感をもたらします。



業界初<sup>※4</sup>

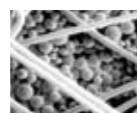
## 涼しさのヒミツはアウトラスト<sup>®</sup>。

「アウトラスト<sup>®</sup>」とは

「アウトラスト<sup>®</sup>」は、過酷な環境下で作業するNASAの宇宙飛行士のために開発された先進素材です。

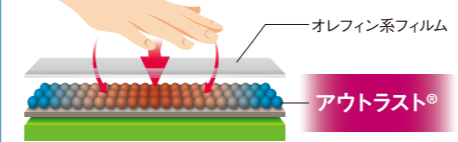
「アウトラスト<sup>®</sup>」の性質

「アウトラスト<sup>®</sup>」の温度調節機能の秘密は小さなマイクロカプセル。身体からの余分な熱を吸収する働きをします。



### 「アウトラスト<sup>®</sup>」を搭載

余分な熱は吸収するので、触れた時に冷たさを感じます。



## オールシーズンタイプ

1.3畳相当



FHC-13A-T  
オープン価格

サイズ 175cm×119cm  
消費電力 380W

お部屋のアクセントに。心地よく主張するデザイン。

『干し草のベッド』

Designed By  
染織家 佐伯和子



1.3畳相当

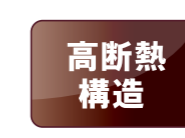


FHC-13A-M  
オープン価格

サイズ 175cm×119cm  
消費電力 380W

木目調のデザインが落ち着いた雰囲気演出。

『フローリング調』



※1 この電気カーペットは、特殊なコードヒーター(発熱線)を使用して、カーペット本体の暖房される部分から発生する低周波磁界を低減しています。低周波磁界とは家庭用電気製品から発生する電磁波の一種です。電源コードや制御回路は低減されていません。電磁波の人体に与える影響についてはWHOをはじめとする公的機関において疫学的には証明されていません。(2011年4月現在) ※2 電磁波低減タイプのコードヒーターと、電磁波低減タイプではない一般的なコードヒーターを、フェルト生地上に等間隔に配線して、その上を生地で覆い、さらにカーペットカバーを掛けた状態の試験サンプルに通電したときの表面に発生する低周波磁界の比較。電磁波低減タイプのコードヒーターの試験サンプルから発生する低周波磁界が、電磁波低減タイプではないコードヒーターと比べて100分の1以下に低減しました。(当社調べ) (試験サンプルの条件)・コードヒーター(発熱線)の電力長さ約303W/36.8m。・生地の大きさ約176cm×88cm。・配線間隔約96mm。・電源電圧:100V-50Hz。・温度調節カーペットカバー表面が約45℃になるように温度制御。・表面温度測定方法:JIS C 9216に準じ、室温20℃ 畳上で測定。・低周波磁界測定場所:カーペットカバー表面の中央付近。・低周波磁界測定方法:IEC62233を参考に当社試験室で測定。 ※3 冷たさの感じ方には個人差があります。この商品は、室温約28℃以下の状態で涼感効果が得られることを確認しています。 ※4 家庭用電気カーペットにおいて「FHC-13A-T/13A-M」は、2011年4月19日発表(当社調べ) ※5 床面5cm角4脚のテーブルを置く場合。 ●印刷物なので実際の色とは若干異なる場合があります。お買い求めの際はご確認ください。 ●オープン価格の商品は希望小売価格を定めておりません。 ●電気カーペットは寝具ではありませんので運転中の電気カーペットでの睡眠はお止めください。 ●「アウトラスト」は米国Outlast Technologies, Inc.の登録商標です。 ●「涼感アシスト」は富士通セネラルの商標です。